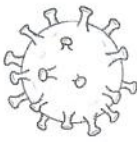


DAS CORONAVIRUS



Ärzte und Wissenschaftler gaben der Krankheit den Namen Covid-19, bekannt wurde die Krankheit aber unter dem Namen **Coronavirus**



Ein Virus ist eine **Hülle, die genetisches Material und Proteine umgibt**, also kein Lebewesen. Es vermehrt sich indem es in deinen Körper gelangt und dort lebende Zellen befallt und sich so verbreitet.

Wenn du in der Nähe von niesenden oder hustenden Personen bist, ist die Gefahr hoch, dass du dich anstecken kannst. Durch das Husten oder Niesen gelangen die Viren auf kleinen Tropfen in deinen Körper. Das nennt man **Tropfcheninfektion**. Auch wenn du Erkrankte berührst und dir anschließend in dein Gesicht fasst, z.B. deine Augen oder deine Nase reibst, kann das Virus in deinen Körper gelangen. Von dort aus verbreitet sich das Virus schnell in deinem Körper.



Wie lautet ein anderer Name für das Coronavirus? _____

Richtig oder falsch? _____

Ein Virus ist ein Lebewesen _____

Ein Virus besteht aus einer Hülle, die genetisches Material und Proteine umgibt _____

Ein Virus verbreitet sich im Körper indem es lebende Zellen befallt _____



Suche im Internet nach einem Bild vom Coronavirus. Zeichne im Kasten eine Skizze und beschrifte anschließend deine Skizze.



Erkläre den Begriff **Tropfcheninfektion**. _____

Wie kann man sich mit Covid-19 anstecken? _____

DAS CORONAVIRUS



Wenn das Coronavirus in die Lunge gelangt, kann es besonders gefährlich werden. Ist das Virus erstmal dort angekommen, befallt es die Zellen und infiziert diese und kann so eine Lungenerkrankung auslösen.

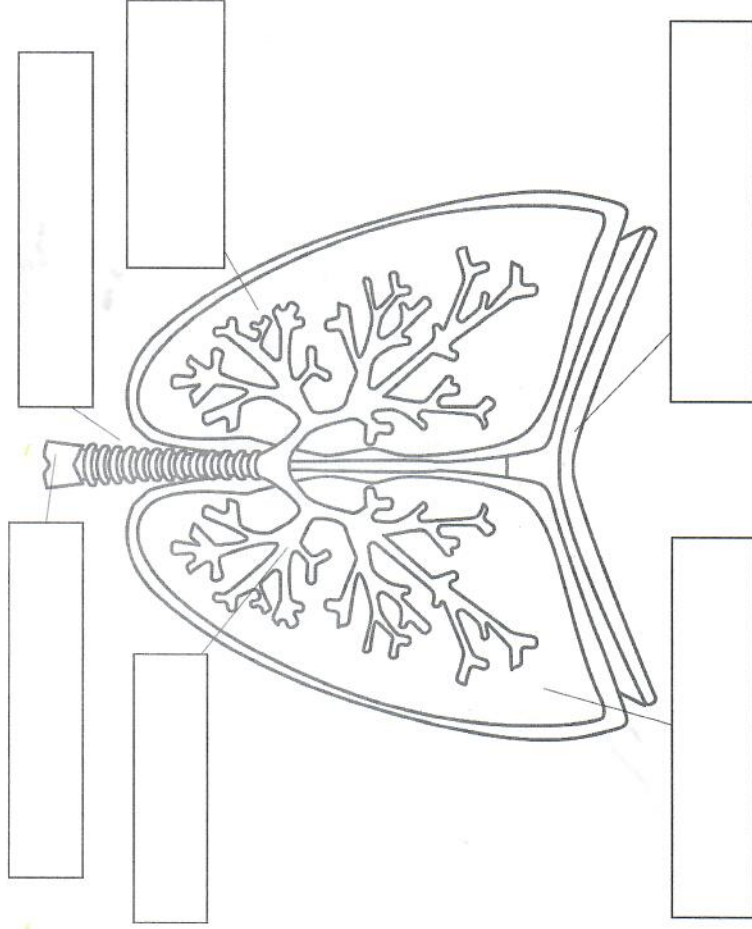
Wenn ein Virus in deinen Körper eingedrungen ist, wird die Gesundheitsspolizei deines Körpers, das **Immunsystem**, aktiviert. Es bekämpft die mit dem Virus befallenen Zellen und zerstört sie. Es kann aber passieren, dass dein Immunsystem in Panik gerät und auch gesunde Zellen zerstört. Das ist natürlich fatal, denn somit werden die Zellen in der Lunge stark geschädigt und es können bleibende Schäden zurückbleiben.



Beschrifte die Zeichnung der Lunge.



Die Lunge



Kehlkopf - linke Lunge - rechte Lunge - Bronchien - Luftröhre - Zwerchfell

DAS CORONAVIRUS



Menschen, die sehr schwer erkranken müssen ins Krankenhaus. Dort werden sie von Ärzten und Krankenschwestern behandelt, damit sie schnell wieder gesund werden. Vor allem für ältere Menschen oder Menschen, die schon an einer anderen Krankheit leiden, z.B. Zuckerkrankheit, ist das Virus sehr gefährlich. Diese Gruppe von Menschen nennt man **Risikogruppe**, weil ihr Immunsystem nicht so gut funktioniert wie bei gesunden und jungen Menschen.

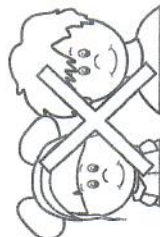
In den meisten Fällen kann das **Immunsystem** aber das Coronavirus gut bekämpfen und die erkrankten Menschen werden wieder völlig gesund.

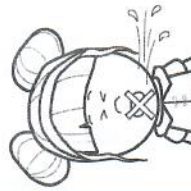
Überlege: Gibt es in deiner näheren Umgebung Personen, die zur Risikogruppe gehören? Zähle auf.

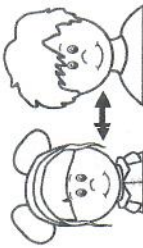


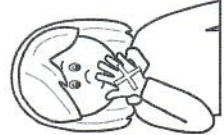
Überlege: Was kannst du tun, um dich und andere Menschen vor dem Virus zu schützen?

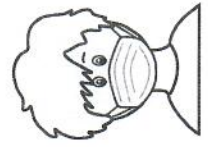










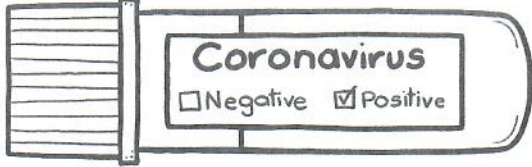


DAS CORONAVIRUS



Wie du schon weißt, leiden viele Menschen, die an Covid-19 erkrankt sind, an Fieber und Husten. Es gibt aber auch Menschen, die an dem Virus erkrankt sind und keine **Symptome** zeigen. Diese Menschen fühlen sich gesund, können aber die Krankheit an andere Menschen übertragen. Damit man weiß, ob jemand krank ist oder nicht, werden Tests an Personen durchgeführt.

Wenn eine Person getestet wird, wird mit einem Stabchen ein Abstrich aus dem Mund, Nasen und Rachenraum entnommen. Anschließend kommt der Abstrich in ein Labor. Dort können Wissenschaftler nachweisen, ob eine Person an Covid-19 erkrankt ist.



Wissenschaftler arbeiten aber auch an anderen Tests, mit denen man Menschen in Zukunft schneller testen kann.

Mit **Antikörper-Tests** kann man feststellen, ob Menschen schon an Covid-19 erkrankt waren und deshalb immun gegen das Virus sind. Diese Tests sind besonders wichtig für Menschen, die mit anderen Menschen (Ärzte, Krankenschwestern, Pfleger, Verkäufer, Kindergärtner, usw.) täglich in Kontakt kommen. Bei diesen Tests wird kein Abstrich aus dem Mund, Nasen und Rachenraum entnommen, sondern ein Tropfen Blut aus der Fingerkuppe entnommen.



Mit welchen zwei Tests kann man Personen auf das Corona Virus testen?

Wie wird ein Mund, Nasen Rachenraum-Test durchgeführt?

Wie wird ein Antikörper-Test durchgeführt?

Für welche Berufsgruppen ist ein Antikörper-Test wichtig? Warum?